

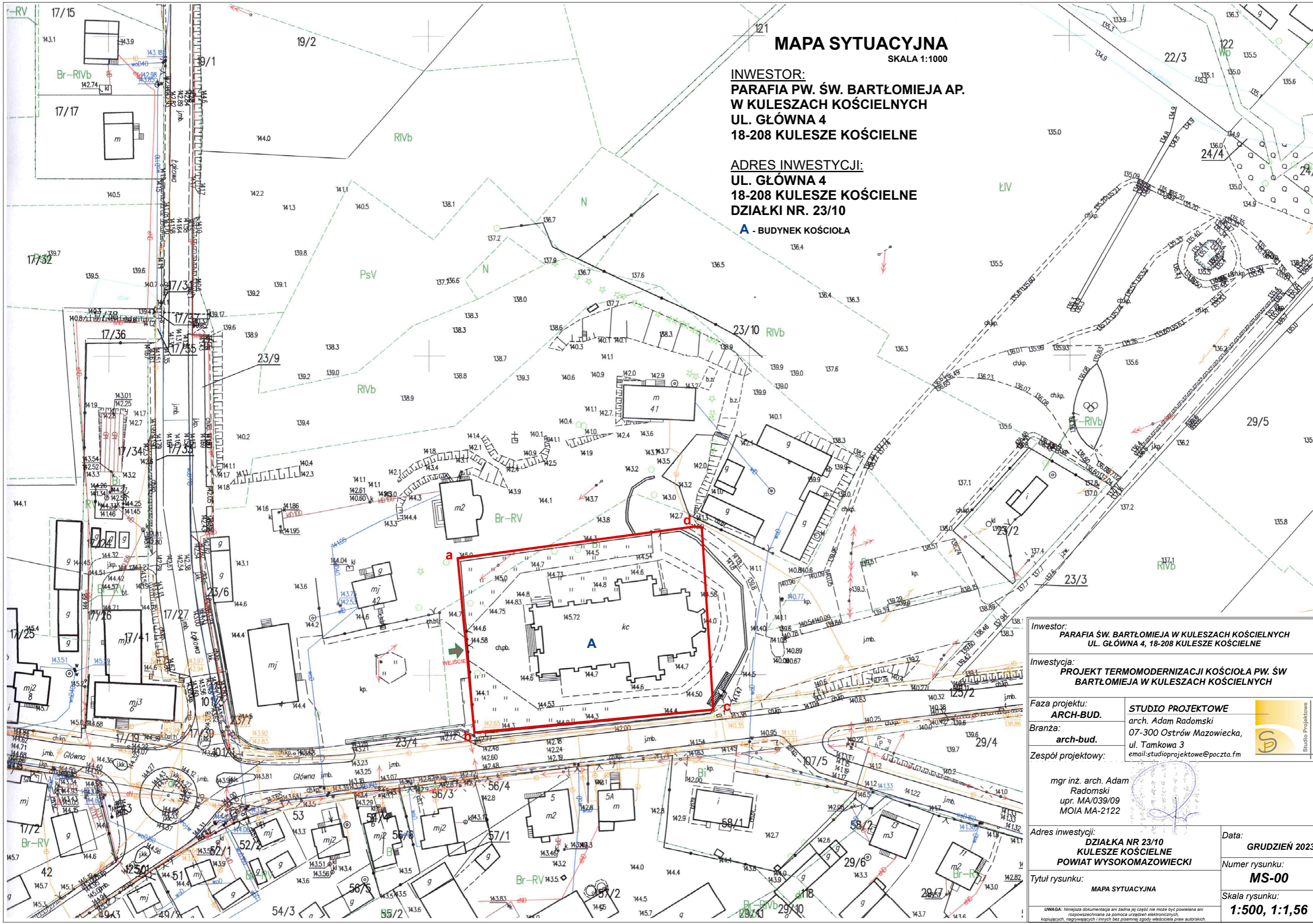
MAPA SYTUACYJNA

SKALA 1:1000

INWESTOR:
PARAFIA PW. ŚW. BARTŁOMEJA AP.
W KULESZACH KOŚCIELNYCH
UL. GŁÓWNA 4
18-208 KULESZE KOŚCIELNE

ADRES INWESTYCJI:
UL. GŁÓWNA 4
18-208 KULESZE KOŚCIELNE
DZIAŁKI NR. 23/10

A - BUDYNEK KOŚCIOŁA



Inwestor:
PARAFIA ŚW. BARTŁOMEJA W KULESZACH KOŚCIELNYCH
UL. GŁÓWNA 4, 18-208 KULESZE KOŚCIELNE

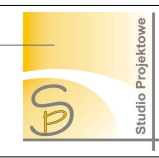
Inwestycja:
PROJEKT TERMOMODERNIZACJI KOŚCIOŁA PW. ŚW. BARTŁOMEJA W KULESZACH KOŚCIELNYCH

Faza projektu:
ARCH-BUD.

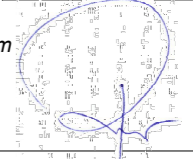
Branża:
arch-bud.

Zespół projektowy:

STUDIO PROJEKTOWE
arch. Adam Radomski
07-300 Ostrów Mazowiecka,
ul. Tamkowa 3
email: studioprojektowe@poczta.fm



mgr inż. arch. Adam
Radomski
upr. MA/039/09
MOIA MA-2122



Adres inwestycji:
DZIAŁKA NR 23/10
KULESZE KOŚCIELNE
POWIAT WYSOKOMAZOWIECKI

Data:
GRUDZIEŃ 2023

Tytuł rysunku:
MAPA SYTUACYJNA

Numer rysunku:
MS-00

Skala rysunku:
1:500, 1:1,56

UWAGA: Niniejsza dokumentacja ani żadna jej część nie może być powielana ani rozpowszechniana za pomocą urządzeń elektronicznych, kopiujących, nagrywających i innych bez pisemnej zgody właściciela praw autorskich.